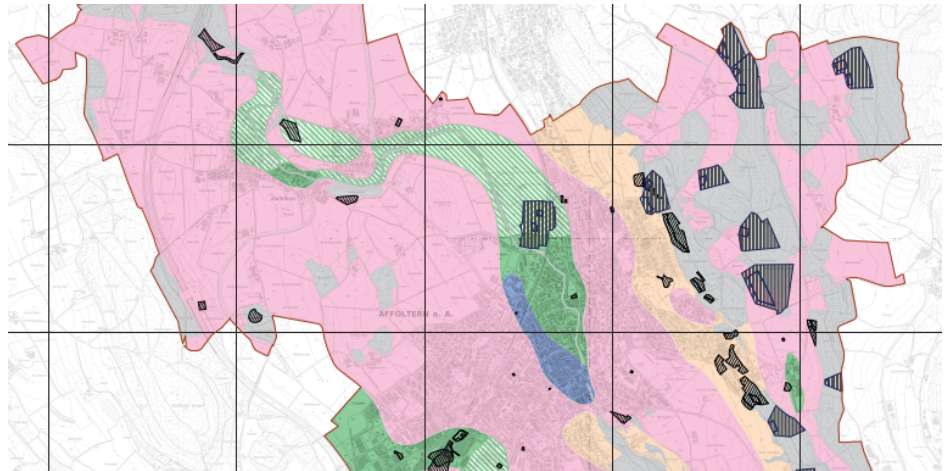


Revision Versickerungskarte, Affoltern am Albis / ZH

Erstellung einer Versickerungskarte inkl. GIS



Beschrieb:	Die Stadt Affoltern am Albis hat die Jäckli Geologie AG in Zusammenarbeit mit dem GEP-Ingenieur der Holinger AG beauftragt, die Versickerungskarte für die Stadt Affoltern am Albis / ZH zu aktualisieren. Die letzte Version stammte aus dem Jahr 1991 und war nicht mehr zeitgemäss. Die neue Karte basiert zusätzlich auf den Untersuchungsergebnissen der letzten 30 Jahre und wurde an die neuesten Normen und Vorgaben, insbesondere betreffend Schwammstadt angepasst. Die Karte wurde mit GIS erstellt und in einem separaten Bericht dokumentiert.
Zeitraum:	2023–2024
Auftraggeber:	Stadt Affoltern am Albis, Obere Bahnhofstrasse 7, 8910 Affoltern am Albis
Kontakt:	Christian Frei, MSc ETH, Geologe

231303 Januar 2025