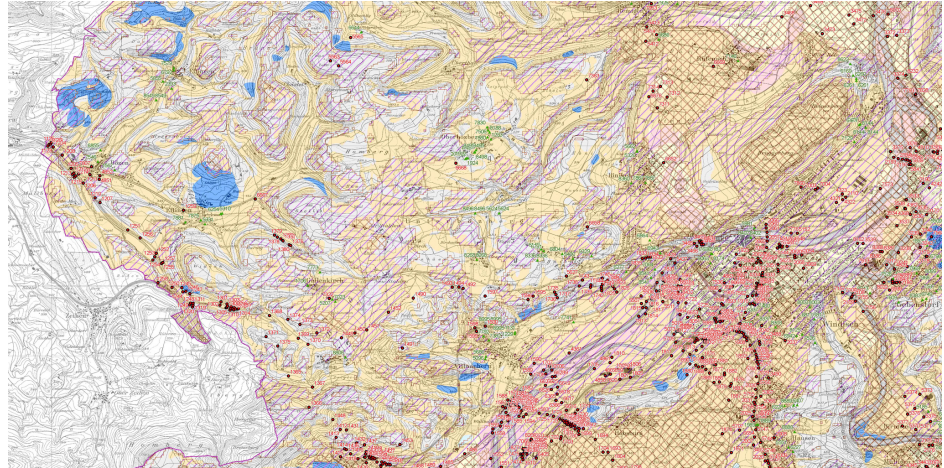


**Karte seismische Baugrundklassen nach SIA 261 / AG**  
*Qualitätssicherung*



**Beschrieb:** Basierend auf geologischen Karten und Grundwasserkarten wurde mithilfe eines GIS anhand von Regeln ein erster Kartenentwurf automatisch erstellt. Ein Vergleich mit einer ebenfalls im GIS automatisch erstellten Karte der Lockergesteinsmächtigkeit zeigte, dass hauptsächlich in den grossen Tälern (Limmat-, Bünz-, Reuss- und Aaretal) relevante Abweichungen bestanden.

Im Auftrag des Kantons Aargau überprüfte die Jäckli Geologie AG anhand ihrer umfangreichen geologischen Ortskenntnissen sowie mit zahlreichen Bohrdaten die Ausdehnung der Baugrundklassen und korrigierte diese wo erforderlich.

**Zeitraum:** seit 2011

**Auftraggeber:** Departement Bau, Verkehr und Umwelt, Abteilung Umwelt, Aarau

**Kontakt:** Heinz Vetter, dipl. Natw. ETH, Geologe

110293 Februar 2025