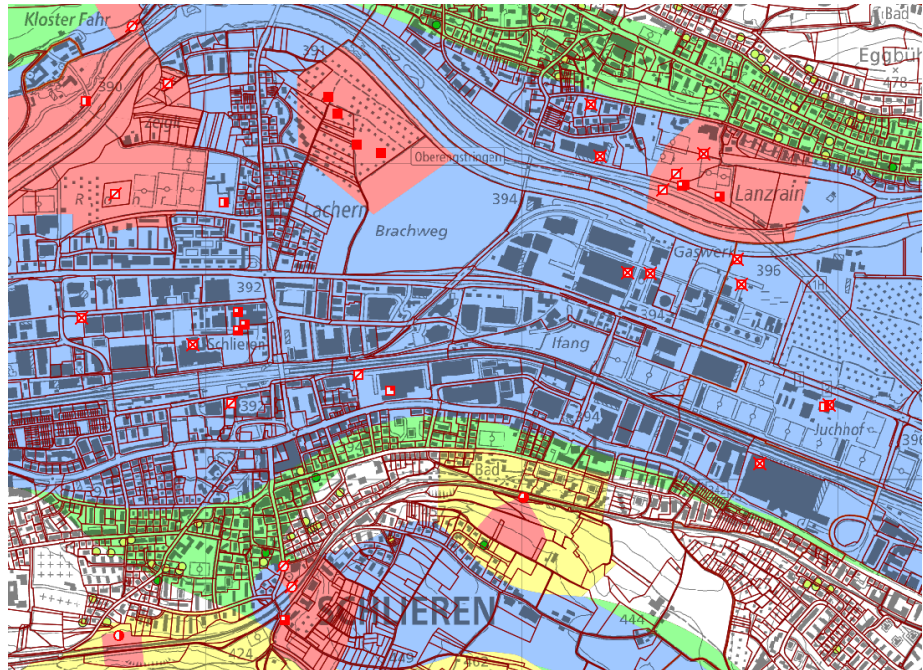


Digitaler Wärmenutzungsatlas Kanton Zürich / ZH Nachführung



Beschrieb: Bei der Nachführung des digitalen Wärmenutzungsatlas des Kantons Zürich wurden die Vektorgeometrien von Zulässigkeitszonen B bis G sowie der Zonen mit Auflagen oder Verboten in ESRI ArcGIS nachgeführt. Die Zulässigkeitszonen A wurden basierend auf den Schutzzonen- und Schutzareal-Geometrien generiert. Zudem wurden die Topologie- und Qualitätskontrolle in ArcGIS vorgenommen, die Situation vor und nach der Nachführung inklusive Veränderungen dokumentiert und die Daten für die digitale Abgabe aufbereitet.

Zeitraum: 2022–2025

Auftraggeber: AWEL, Stampfenbachstrasse 14, 8090 Zürich

Kontakt: Martin Grünig, dipl. Kultur-Ing. ETH

211437 April 2026