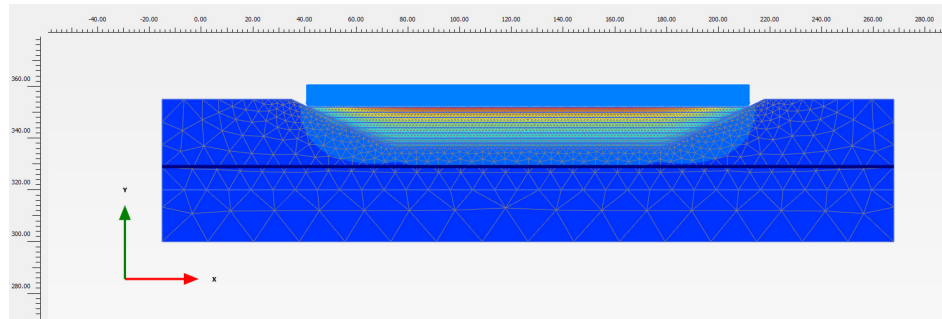


Auffüllung ehemalige Kiesgrube Lehner, Gebenstorf / AG *Geotechnische Beurteilung Setzungsverhalten*



Beschrieb: Die Gemeinde Gebenstorf beabsichtigt das Gebiet Geelig einer Wohnzone zuzuführen. Dazu muss die derzeit aufgelassene Kiesgrube Geelig aufgefüllt werden. Die Wiederauffüllung (ca. 360'000 m³) soll mit unverschmutztem Aushub (Typ A) erfolgen. Damit bei der zukünftigen Überbauung des Areals möglichst wenig baugrundverbessernde Massnahmen erforderlich werden, hat die Jäckli Geologie AG ausgewählte Auffüllkonzepte hinsichtlich deren Setzungsverhalten analysiert und Empfehlungen zur erforderlichen Qualität des verwendeten Aushubmaterial sowie dessen Einbau formuliert. Für ausgewählte Auffüllkonzepte wurden die erwarteten, zeitabhängigen Setzungen infolge der Auffüllung wie auch infolge einer nachträglich aufgebracht, zusätzlichen Belastung (Überbauung) mit dem FE-Programm PLAXIS 2D berechnet. Basierend auf den Resultaten der durchgeführten Setzungsberechnungen wurden die verschiedene Auffüllkonzepte diskutiert und die resultierenden Folgerungen für ein zukünftiges Bauprojekt formuliert.

Zeitraum: 2025

Auftraggeber: Gemeinde Gebenstorf, Vogelsangstrasse 2, 5412 Gebenstorf

Kontakt: Stefan Burger, MSc ETH, Bauingenieur

250755 Juni 2026