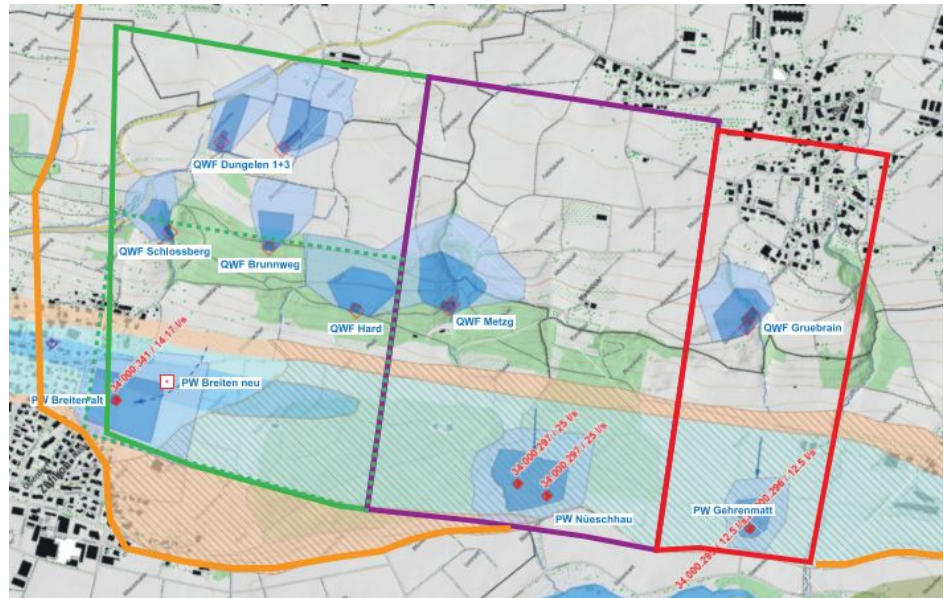


Nitratprojekt RWVM, Unterlunkhofen, Zufikon / AG
Zuströmbereich, Nitratperimeter



Beschrieb: Der Regionale Wasserverband Mutschellen und die Gemeinden Unterlunkhofen, Oberwil-Lieli und Zufikon betreiben in einem ca. 400 ha grossen, Einzugsgebiet 3 Pumpwerke und zahlreiche Quellwasserfassungen zur öffentlichen Wasserversorgung. Das Einzugsgebiet ist landwirtschaftlich intensiv genutzt. Das Grundwasser weist deshalb teil- und zeitweise zu hohe Nitrat- und PSM-Gehalte auf. Die Betreiber haben deshalb Massnahmen zur Verbesserung zu treffen.

Die Jäckli Geologie AG hat als Grundlage zur Verbesserung der Wasserqualität in einem ersten Schritt die Zuströmbereiche der Wassergewinnungsanlagen abgeschätzt und in Zusammenarbeit mit der kantonalen Fachstelle ausgeschieden. Basierend darauf wurde ein Nitratperimeter ausgeschieden.

Vom Nitratperimeter sind zahlreiche landwirtschaftlich genutzte Grundstücke betroffen. Mit den Eigentümern sind nun Massnahmen festzulegen, um die Auswaschung von Nitrat und Pflanzenschutzmitteln zu reduzieren.

Zeitraum: 2022–2025

Auftraggeber: Regionaler Wasserverband Mutschellen, 8965 Berikon

Kontakt: Hansrudolf Pfister, MSc UniBas, Geologe

220890 Juni 2026